



Estado do Pará  
PREFEITURA MUNICIPAL DE ÓBIDOS  
Coordenadoria Municipal de Proteção e Defesa Civil – COMPDEC  
Avenida Prefeito Nelson Sousa, nº 970 - CEP: 68.250-000 – e-mail  
[pmodefesacivil@obidos.pa.gov.br](mailto:pmodefesacivil@obidos.pa.gov.br)



## JUSTIFICATIVA

### 1. DO OBJETO

1.1 O presente termo tem como objeto a “**Aquisição de materiais de consumo**” para servir as comunidades que sofrem diretamente com a estiagem e estão enfrentando dificuldades na aquisição de água potável.

### 2. JUSTIFICATIVA

#### 2.1

A contratação de uma empresa especializada na aquisição de material de consumo (**água mineral e vasilhame**) para atender às demandas da Coordenadoria Municipal de Proteção e Defesa Civil de Óbidos PA, é uma medida estratégica e necessária para garantir apoio a civis que são afetados por desastres gradativos e súbitos de nível I ou nível II, no qual necessitam de apoio do poder público para se restabelecerem diante o cenário de anormalidade. Existem diversas razões que justificam essa aquisição, as quais podem ser resumidas da seguinte forma:

A administração pública está sujeita a diversas normas e regulamentos que estabelecem critérios específicos para aquisição de materiais de consumo. Contratar uma empresa especializada ajuda a assegurar o cumprimento dessas obrigações legais, evitando possíveis problemas legais e prejuízos financeiros. A contratação de uma empresa especializada permite que a Prefeitura Municipal de Óbidos concentre seus recursos e energia em suas principais atividades e missões, em vez de dedicar tempo e esforço consideráveis na aquisição de materiais de consumo.

Empresas especializadas possuem conhecimento e experiência na seleção de materiais de consumo, o que garante a aquisição de produtos de qualidade e adequados às necessidades da prefeitura. Através de processos de aquisição eficientes e negociações com fornecedores, uma empresa especializada pode ajudar a prefeitura a economizar recursos financeiros, obtendo materiais de consumo a preços mais vantajosos.

Ter uma empresa especializada cuidando da aquisição de material de consumo pode acelerar o processo, garantindo que os materiais estejam disponíveis quando necessários, o que é crucial para o funcionamento adequado da administração pública. A contratação de uma empresa especializada também pode proporcionar maior transparência no processo de aquisição, com relatórios e controles que auxiliam na fiscalização e





Estado do Pará  
**PREFEITURA MUNICIPAL DE ÓBIDOS**  
Coordenadoria Municipal de Proteção e Defesa Civil – COMPDEC  
Avenida Prefeito Nelson Sousa, nº 970 - CEP: 68.250-000 – e-mail  
[pmodesacivil@obidos.pa.gov.br](mailto:pmodesacivil@obidos.pa.gov.br)

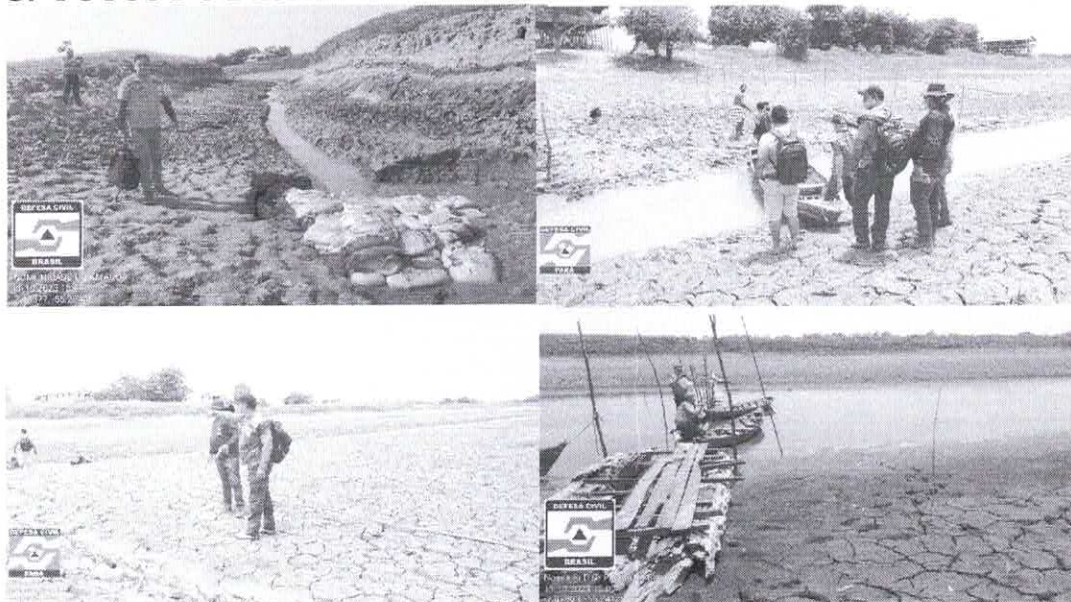


prestação de contas à população. Com a expertise da empresa especializada, a prefeitura pode reduzir riscos relacionados à aquisição, como a escolha de produtos inadequados, atrasos na entrega e desperdício de recursos.

Considerando o rigoroso período de estiagem, que tem reduzido drasticamente o nível dos rios e lagos por conta do período prolongado de baixo ou nenhum registro de chuvas que está castigando a maioria dos municípios da região, principalmente os que se localizam as margens de rios, no qual grandes áreas ribeirinhas e de várzea são fortemente atingidas, com isso dezenas de comunidades ficam há mercê das ações do desastre. Ademais; em razão do período de anormalidade provocado por este desastre, onde o sinistro afeta diretamente aproximadamente 7.528 pessoas que residem em 39 comunidades nas zonas ribeirinhas e de várzea deste município, no qual muitas delas perderam o acesso a água potável, e muitos logradouros perderam o acesso ao rio Amazonas, no que resulta na paralização de transportes fluviais e também na dificuldade para aquisição de Água potável.

Em resumo, a contratação de uma empresa especializada na aquisição de material de consumo é fundamental para garantir a eficiência, transparência e conformidade legal nas atividades da Prefeitura Municipal de Óbidos/PA, permitindo que está se concentre em suas principais responsabilidades em prol do bem-estar da comunidade local. Diante do que foi exposto, a compra dos produtos mencionados é de extrema necessidade para o enfrentamento do desastre (ESTIAGEM), haja vista que o número de afetados é muito alto e deve aumentar severamente em curto prazo. Desta forma existe a necessidade urgente de adquirir equipamentos para mitigar os efeitos causados pelo desastre.

### 3. FOTOS DO DESASTRE





Estado do Pará  
**PREFEITURA MUNICIPAL DE ÓBIDOS**  
Coordenadoria Municipal de Proteção e Defesa Civil – COMPDEC  
Avenida Prefeito Nelson Sousa, nº 970 - CEP: 68.250-000 – e-mail  
[pmodefesacivil@obidos.pa.gov.br](mailto:pmodefesacivil@obidos.pa.gov.br)



*Jamerson*  
Jamerson Pimentel do Amaral  
Coordenador Municipal Executivo de  
Proteção e Defesa Civil

**JAMERSON PIMENTEL DO AMARAL**  
Coordenador Municipal Executivo de Proteção e Defesa Civil.