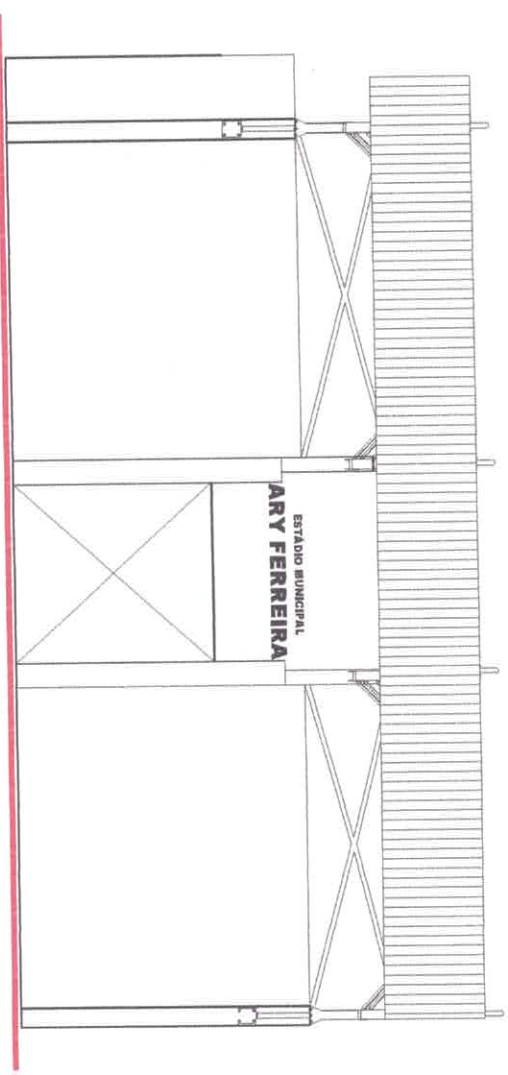
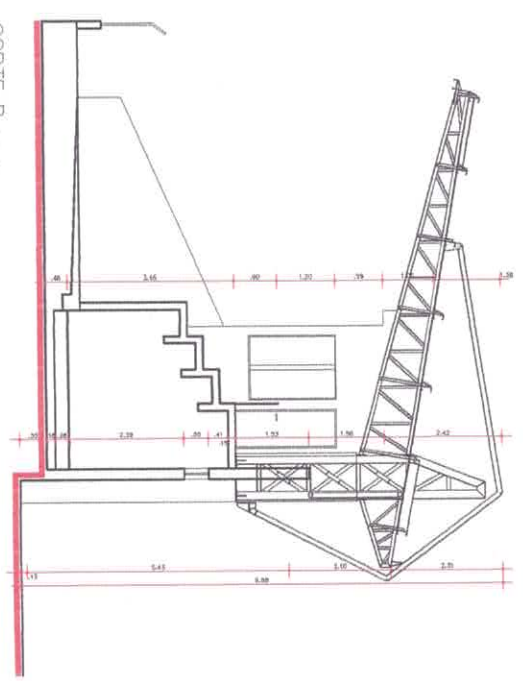


LAYOUT - PRIMEIRO PAVIMENTO - ESC. 1/20

PLANTA BAIXA - PRIMEIRO PAVIMENTO - ESC. 1/20

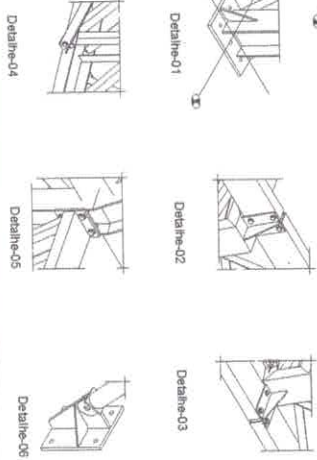
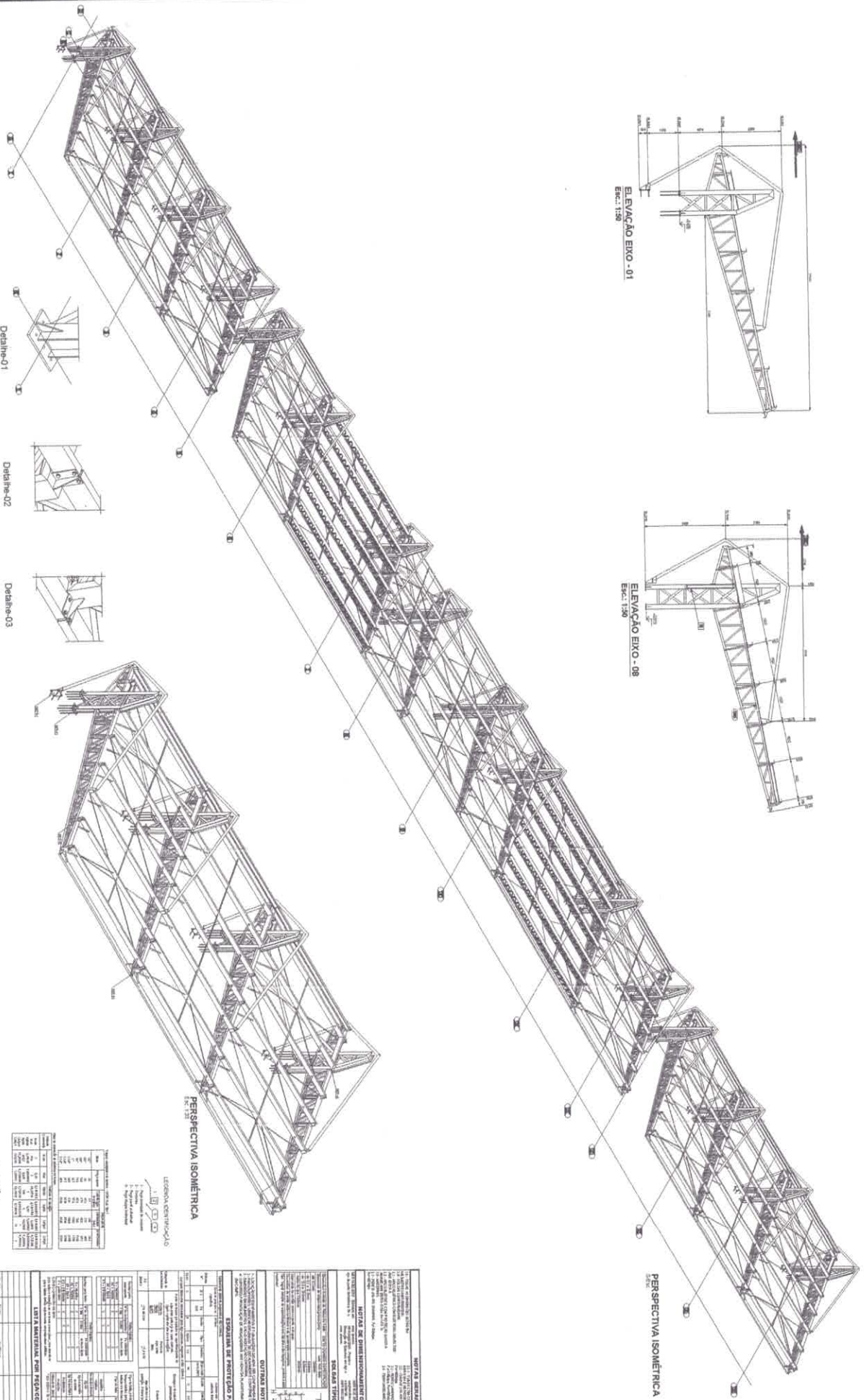
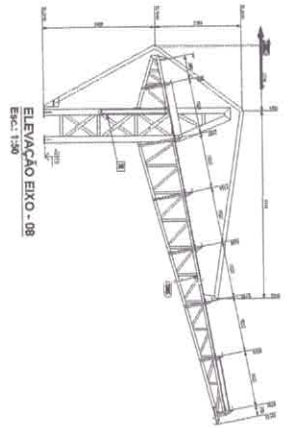
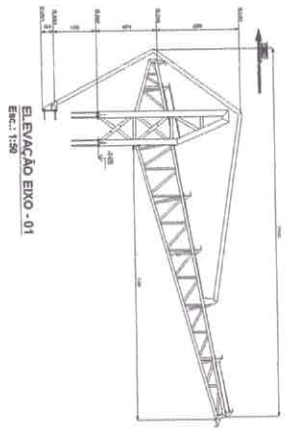


VISTA 01 - ESC. 1/20



CORTE B - ESC. 1/20

PROJETO	DATA	DESCRIÇÃO	LEGENDA	SERVIÇOS
			<ul style="list-style-type: none"> <li>ESTRUTURA</li> <li>DESCRIÇÃO</li> <li>CONTINUAÇÃO</li> </ul>	<ul style="list-style-type: none"> <li> </li> <li> </li> <li> </li> </ul>
<p>PREFEITURA MUNICIPAL DE CIRIÓSI</p> <p>JANE BARBOSA DA SILVA</p> <p>Engenheira Civil</p> <p>Planta Baixa, Corte A e Corte B</p> <p>01/01</p>				



ESPECIFICACIONES

ITEM	DESCRIPCION	CANTIDAD	UNIDAD	VALOR UNITARIO	VALOR TOTAL
1	TRUSS DE ACERO	1	M <sup>2</sup>	10000	10000
2	TRUSS DE ALUMINIO	1	M <sup>2</sup>	15000	15000
3	TRUSS DE CEMENTO	1	M <sup>2</sup>	8000	8000
4	TRUSS DE MADERA	1	M <sup>2</sup>	12000	12000
5	TRUSS DE PLASTICO	1	M <sup>2</sup>	6000	6000
6	TRUSS DE VIDRIO	1	M <sup>2</sup>	20000	20000
7	TRUSS DE PIEDRA	1	M <sup>2</sup>	18000	18000
8	TRUSS DE BRONCE	1	M <sup>2</sup>	30000	30000
9	TRUSS DE ORO	1	M <sup>2</sup>	25000	25000
10	TRUSS DE PLATA	1	M <sup>2</sup>	10000	10000
11	TRUSS DE COBRE	1	M <sup>2</sup>	15000	15000
12	TRUSS DE NIQUEL	1	M <sup>2</sup>	20000	20000
13	TRUSS DE ZINCO	1	M <sup>2</sup>	12000	12000
14	TRUSS DE CROMO	1	M <sup>2</sup>	18000	18000
15	TRUSS DE MANGANES	1	M <sup>2</sup>	10000	10000
16	TRUSS DE COBALTO	1	M <sup>2</sup>	15000	15000
17	TRUSS DE NIOBIO	1	M <sup>2</sup>	20000	20000
18	TRUSS DE MOLIBDENO	1	M <sup>2</sup>	12000	12000
19	TRUSS DE TANTALUM	1	M <sup>2</sup>	18000	18000
20	TRUSS DE VANADIO	1	M <sup>2</sup>	10000	10000
21	TRUSS DE CROMIO	1	M <sup>2</sup>	15000	15000
22	TRUSS DE MANGANES	1	M <sup>2</sup>	20000	20000
23	TRUSS DE COBALTO	1	M <sup>2</sup>	12000	12000
24	TRUSS DE NIOBIO	1	M <sup>2</sup>	18000	18000
25	TRUSS DE MOLIBDENO	1	M <sup>2</sup>	10000	10000
26	TRUSS DE TANTALUM	1	M <sup>2</sup>	15000	15000
27	TRUSS DE VANADIO	1	M <sup>2</sup>	20000	20000
28	TRUSS DE CROMIO	1	M <sup>2</sup>	12000	12000
29	TRUSS DE MANGANES	1	M <sup>2</sup>	18000	18000
30	TRUSS DE COBALTO	1	M <sup>2</sup>	10000	10000
31	TRUSS DE NIOBIO	1	M <sup>2</sup>	15000	15000
32	TRUSS DE MOLIBDENO	1	M <sup>2</sup>	20000	20000
33	TRUSS DE TANTALUM	1	M <sup>2</sup>	12000	12000
34	TRUSS DE VANADIO	1	M <sup>2</sup>	18000	18000
35	TRUSS DE CROMIO	1	M <sup>2</sup>	10000	10000
36	TRUSS DE MANGANES	1	M <sup>2</sup>	15000	15000
37	TRUSS DE COBALTO	1	M <sup>2</sup>	20000	20000
38	TRUSS DE NIOBIO	1	M <sup>2</sup>	12000	12000
39	TRUSS DE MOLIBDENO	1	M <sup>2</sup>	18000	18000
40	TRUSS DE TANTALUM	1	M <sup>2</sup>	10000	10000
41	TRUSS DE VANADIO	1	M <sup>2</sup>	15000	15000
42	TRUSS DE CROMIO	1	M <sup>2</sup>	20000	20000
43	TRUSS DE MANGANES	1	M <sup>2</sup>	12000	12000
44	TRUSS DE COBALTO	1	M <sup>2</sup>	18000	18000
45	TRUSS DE NIOBIO	1	M <sup>2</sup>	10000	10000
46	TRUSS DE MOLIBDENO	1	M <sup>2</sup>	15000	15000
47	TRUSS DE TANTALUM	1	M <sup>2</sup>	20000	20000
48	TRUSS DE VANADIO	1	M <sup>2</sup>	12000	12000
49	TRUSS DE CROMIO	1	M <sup>2</sup>	18000	18000
50	TRUSS DE MANGANES	1	M <sup>2</sup>	10000	10000

SEALADA TÍPICAS

NOTAS DE DIMENSIONAMIENTO Y CANTIDADES TÍPICAS

EXAMEN DE PROYECTO PARA EJECUCION

LEYENDA

PROYECTO DE MONTAJE ESTRUCTURAL

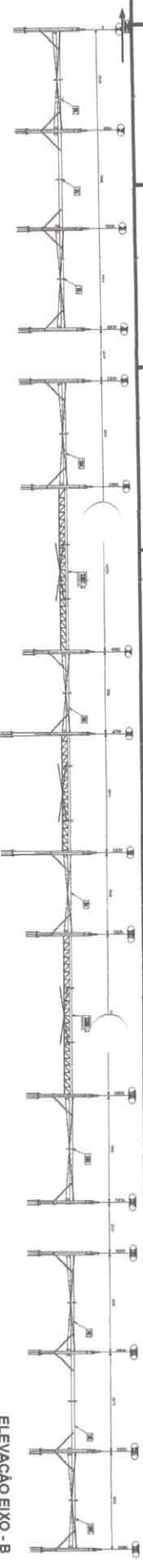
PREFEKTURA MUNICIPAL DE OROBOS

ESTRUCTURA

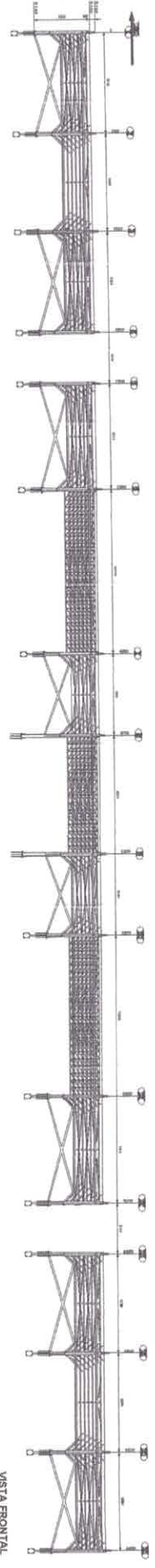
PROYECTO DE MONTAJE ESTRUCTURAL

1

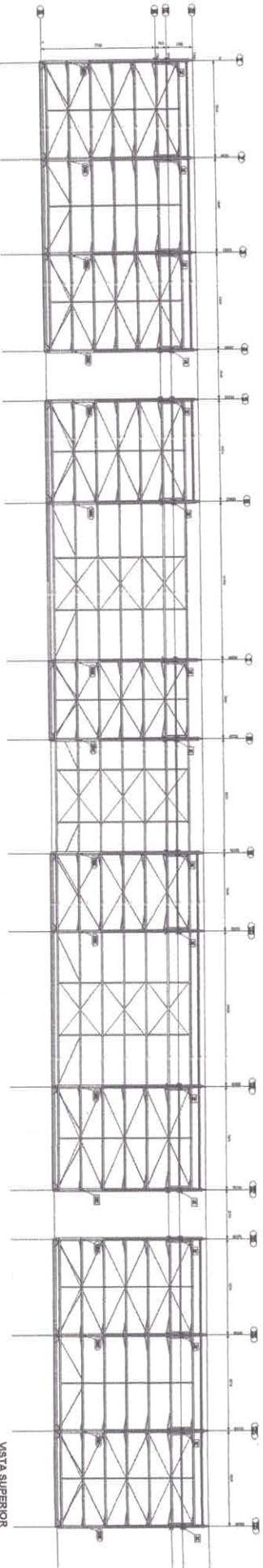
ELEVACAO EIXO - B  
Escala: 1/100



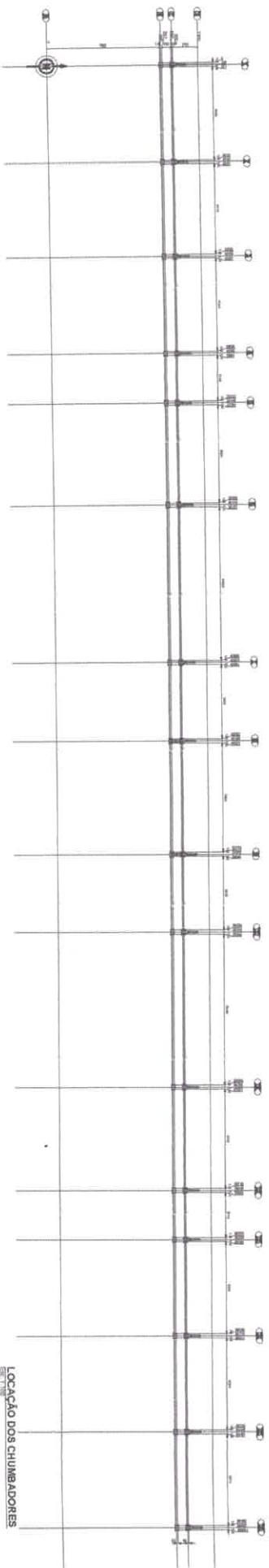
VISTA FRONTAL  
Escala: 1/100



VISTA SUPERIOR  
Escala: 1/100

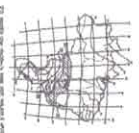


LOCALIZACAO DOS CHUMBADORES  
ESTRUTURA



LEGENDA IDENTIFICACAO

ITEM	DESCRICAO	QUANTIDADE	UNIDADE
1	CHUMBADOR	100	UN
2	...	...	...
3	...	...	...
4	...	...	...
5	...	...	...
6	...	...	...
7	...	...	...
8	...	...	...
9	...	...	...
10	...	...	...




**PREFEITURA MUNICIPAL DE ORIBOS**  
 ADMINISTRAÇÃO MUNICIPAL DE OUBOS  
**ESTRUTURA**  
 COORDENADOR MUNICIPAL DE ADMINISTRAÇÃO: SALVADOR FERREIRA  
 PROJETO DE MONTAGEM ESTRUTURAL: ...  
 ELEVACÕES, VISTAS E LOCALIZACAO DOS CHUMBADORES  
 2









PRIMEIRA COMPRESSÃO... AS SUPERFÍCIES DE VÃO DE TORÇÃO... E MESSAGEM DE RECONHECIMENTO... RECORTE COMANDEANDO O MODO DE CARGA EM ESCALONADO

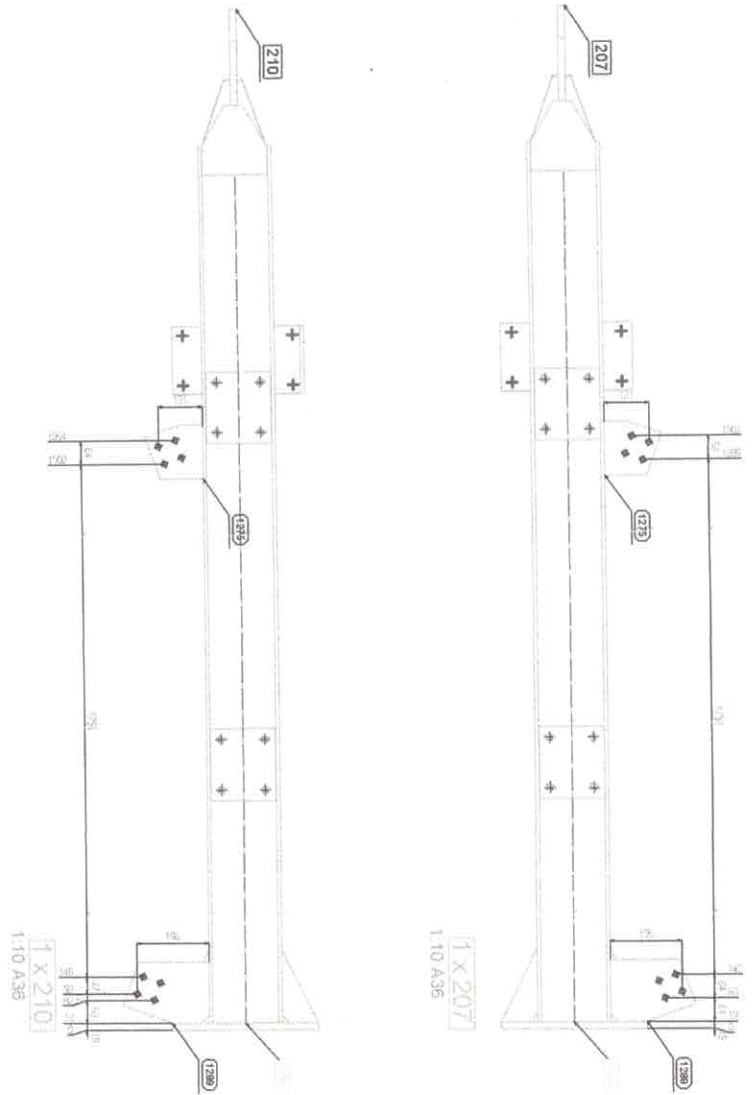


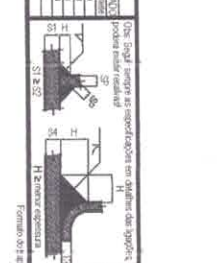
Table with columns: Item, Qtd, Descrição, Comp. (m), Material, Preço, Área (m²), 1. Total (m²), Preço, Post. Total. It lists various items for the bridge structure, including concrete, steel, and reinforcement bars, with their respective quantities and prices.

Small table with columns: Item, Qtd, Descrição, Comp. (m), Material, Preço, Área (m²), 1. Total (m²), Preço, Post. Total.

NOTAS DE DIMENSIONAMENTO CONFORME NORMA... NOTAS DE FABRICAÇÃO CONFORME NORMA... DIMENSÃO DE DIMENSIONAMENTO CONFORME NORMA

NOTAS DE DIMENSIONAMENTO CONFORME NORMA... NOTAS DE FABRICAÇÃO CONFORME NORMA... DIMENSÃO DE DIMENSIONAMENTO CONFORME NORMA

NOTAS DE DIMENSIONAMENTO CONFORME NORMA... NOTAS DE FABRICAÇÃO CONFORME NORMA... DIMENSÃO DE DIMENSIONAMENTO CONFORME NORMA



TECNIKA DE POSIÇÃO... DIMENSÃO DE DIMENSIONAMENTO CONFORME NORMA... NOTAS DE FABRICAÇÃO CONFORME NORMA

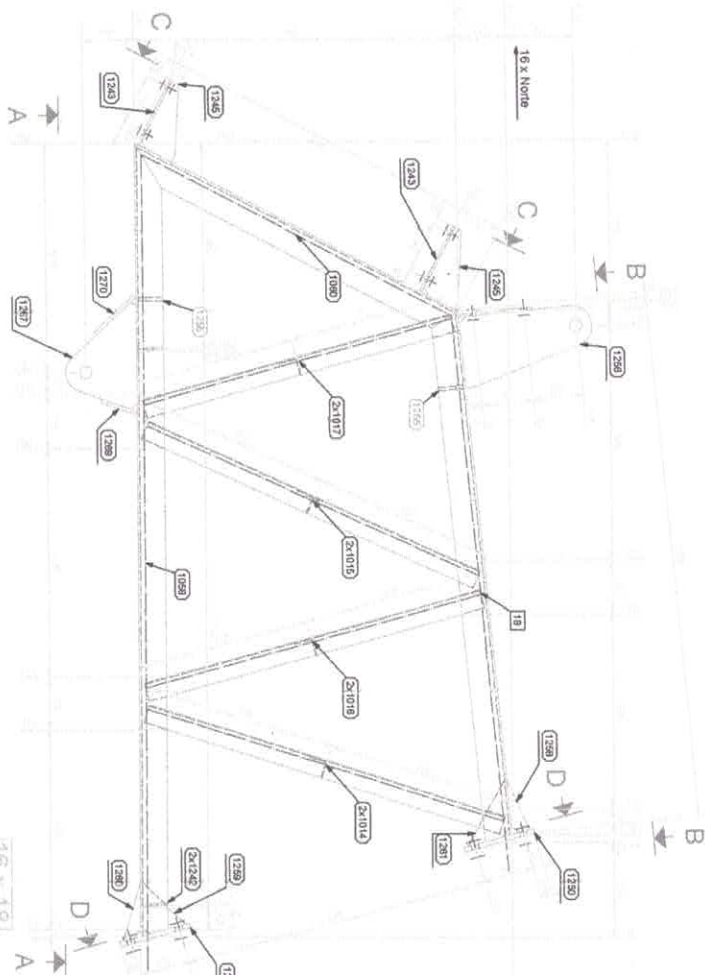
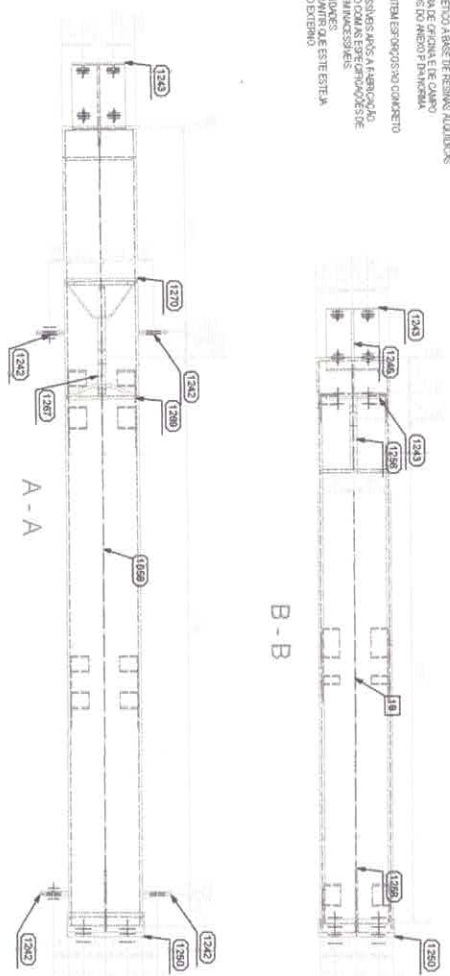
Project information form including fields for: Nome, Autor, Data, Coordenador, Computador, Projeto, Descrição, Data, Estado, and other project details.



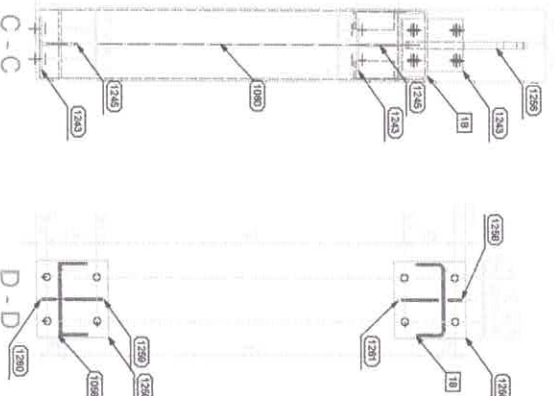




- ESTABELECEM A FORMAÇÃO DE UM PROJETO DE FUNDAÇÃO PARA O APOIO DE PONTES E VIAS DE FERROVIARIAS, COM O OBJETIVO DE GARANTIR A SEGURANÇA E A ECONOMIA NA EXECUÇÃO DE OBRAS DE INFRA-ESTRUTURA FERROVIÁRIA.
- APLICAM-SE AOS CASOS DE FUNDAÇÃO DE PONTES E VIAS DE FERROVIARIAS, COM O OBJETIVO DE GARANTIR A SEGURANÇA E A ECONOMIA NA EXECUÇÃO DE OBRAS DE INFRA-ESTRUTURA FERROVIÁRIA.
- ESTABELECEM A FORMAÇÃO DE UM PROJETO DE FUNDAÇÃO PARA O APOIO DE PONTES E VIAS DE FERROVIARIAS, COM O OBJETIVO DE GARANTIR A SEGURANÇA E A ECONOMIA NA EXECUÇÃO DE OBRAS DE INFRA-ESTRUTURA FERROVIÁRIA.
- APLICAM-SE AOS CASOS DE FUNDAÇÃO DE PONTES E VIAS DE FERROVIARIAS, COM O OBJETIVO DE GARANTIR A SEGURANÇA E A ECONOMIA NA EXECUÇÃO DE OBRAS DE INFRA-ESTRUTURA FERROVIÁRIA.
- ESTABELECEM A FORMAÇÃO DE UM PROJETO DE FUNDAÇÃO PARA O APOIO DE PONTES E VIAS DE FERROVIARIAS, COM O OBJETIVO DE GARANTIR A SEGURANÇA E A ECONOMIA NA EXECUÇÃO DE OBRAS DE INFRA-ESTRUTURA FERROVIÁRIA.
- APLICAM-SE AOS CASOS DE FUNDAÇÃO DE PONTES E VIAS DE FERROVIARIAS, COM O OBJETIVO DE GARANTIR A SEGURANÇA E A ECONOMIA NA EXECUÇÃO DE OBRAS DE INFRA-ESTRUTURA FERROVIÁRIA.

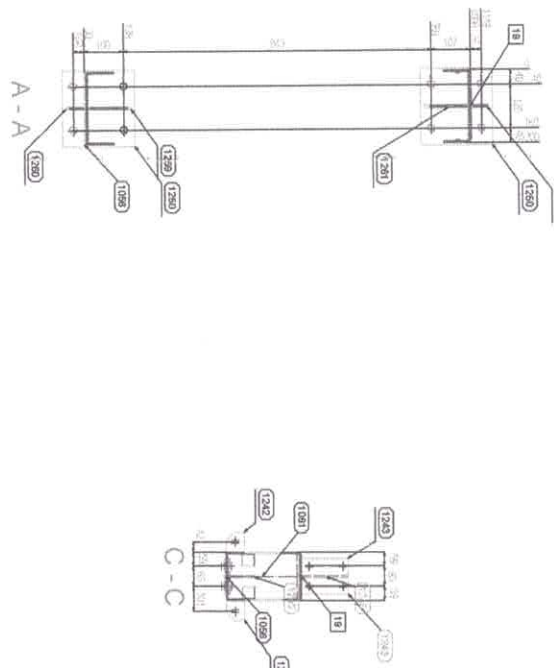
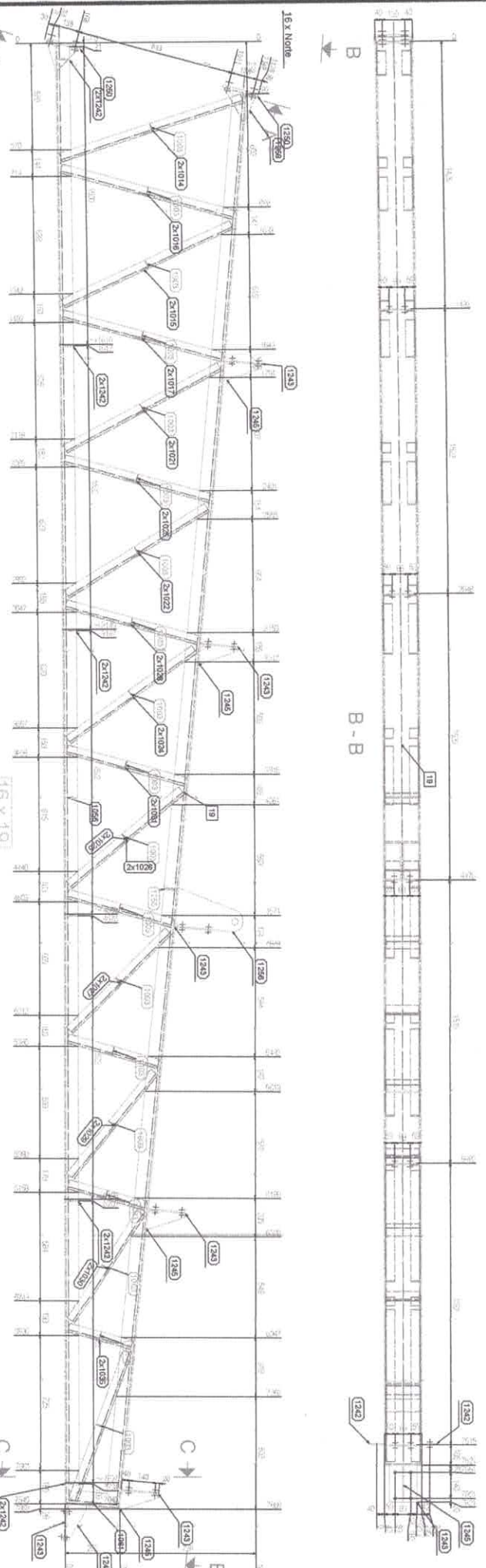


16 x 161  
1110 USF SAC 300



Item	Qtd	Descrição	Compr. (mm)	Materia	Proteção	Area (m²)	3 Trat(m²)	Preço/kg	Preço/Item
18	10	U-2000/75x6.35	2142	USF SAC 300	Ferrado	1.5	1.5	22.8	34.5
1009	1	U-2000/75x6.35	2142	USF SAC 300	Ferrado	1	1	22.87	22.87
1099	1	U-2000/75x6.35	1425	USF SAC 300	Ferrado	1	1	15.25	15.25
1098	1	U-2000/75x6.35	947	USF SAC 300	Ferrado	0.7	0.7	15.25	10.68
1291	1	U-2000/75x6.35	3810	USF SAC 300	Ferrado	0.7	0.7	15.25	10.68
1292	1	U-2000/75x6.35	295	USF SAC 300	Ferrado	0.1	0.1	15.25	1.53
1094	2	U-2000/75x6.35	210	USF SAC 300	Ferrado	0.2	0.2	15.25	3.06
1095	2	U-2000/75x6.35	1020	USF SAC 300	Ferrado	0.2	0.2	15.25	3.06
1096	2	U-2000/75x6.35	964	USF SAC 300	Ferrado	0.2	0.2	15.25	3.06
1097	2	U-2000/75x6.35	818	USF SAC 300	Ferrado	0.2	0.2	15.25	3.06
1098	2	U-2000/75x6.35	292	USF SAC 300	Ferrado	0.1	0.1	15.25	1.53
1099	2	U-2000/75x6.35	292	USF SAC 300	Ferrado	0	0	15.25	0
1100	2	U-2000/75x6.35	292	USF SAC 300	Ferrado	0	0	15.25	0
1101	2	U-2000/75x6.35	292	USF SAC 300	Ferrado	0	0	15.25	0
1102	2	U-2000/75x6.35	292	USF SAC 300	Ferrado	0	0	15.25	0
1103	2	U-2000/75x6.35	292	USF SAC 300	Ferrado	0	0	15.25	0
1104	2	U-2000/75x6.35	292	USF SAC 300	Ferrado	0	0	15.25	0
1105	2	U-2000/75x6.35	292	USF SAC 300	Ferrado	0	0</		

NOTAS GERAIS:  
 - AS DIMENSÕES DESEIGNADAS SÃO EM MILÍMETROS.  
 - O MATERIAL A SER UTILIZADO DEVE SER DE ACORDO COM AS ESPECIFICAÇÕES DA NBR 5487, COM O TIPO DE ACABAMENTO EM BRANCO.  
 - AS DIMENSÕES DESEIGNADAS SÃO EM MILÍMETROS.  
 - O MATERIAL A SER UTILIZADO DEVE SER DE ACORDO COM AS ESPECIFICAÇÕES DA NBR 5487, COM O TIPO DE ACABAMENTO EM BRANCO.  
 - AS DIMENSÕES DESEIGNADAS SÃO EM MILÍMETROS.  
 - O MATERIAL A SER UTILIZADO DEVE SER DE ACORDO COM AS ESPECIFICAÇÕES DA NBR 5487, COM O TIPO DE ACABAMENTO EM BRANCO.



<b>PLANO</b>			
1	2	3	4
5	6	7	8
9	10	11	12
13	14	15	16
17	18	19	20
21	22	23	24
25	26	27	28
29	30	31	32
33	34	35	36
37	38	39	40
41	42	43	44
45	46	47	48
49	50	51	52
53	54	55	56
57	58	59	60
61	62	63	64
65	66	67	68
69	70	71	72
73	74	75	76
77	78	79	80
81	82	83	84
85	86	87	88
89	90	91	92
93	94	95	96
97	98	99	100
101	102	103	104
105	106	107	108
109	110	111	112
113	114	115	116
117	118	119	120
121	122	123	124
125	126	127	128
129	130	131	132
133	134	135	136
137	138	139	140
141	142	143	144
145	146	147	148
149	150	151	152
153	154	155	156
157	158	159	160
161	162	163	164
165	166	167	168
169	170	171	172
173	174	175	176
177	178	179	180
181	182	183	184
185	186	187	188
189	190	191	192
193	194	195	196
197	198	199	200

16 x 19  
 1:15 USI SAC 300

**NOTAS GERAIS**  
 - AS DIMENSÕES DESEIGNADAS SÃO EM MILÍMETROS.  
 - O MATERIAL A SER UTILIZADO DEVE SER DE ACORDO COM AS ESPECIFICAÇÕES DA NBR 5487, COM O TIPO DE ACABAMENTO EM BRANCO.

**NOTA DE DIMENSIONAMENTO CONFORME NORMA**  
 - AS DIMENSÕES DESEIGNADAS SÃO EM MILÍMETROS.

**SOLDASTIPICAS**  
 - AS DIMENSÕES DESEIGNADAS SÃO EM MILÍMETROS.

**TERMINAL DE PONTA**  
 - AS DIMENSÕES DESEIGNADAS SÃO EM MILÍMETROS.

**INSTRUMENTAÇÃO**  
 - AS DIMENSÕES DESEIGNADAS SÃO EM MILÍMETROS.

Item	Descrição	Quantidade (m)	Margem	Porcentagem	Área total	Área útil	Perda (%)	Perda (m <sup>2</sup> )	Perda (m <sup>3</sup> )
18	16 x 19 USI SAC 300	7840	5.4	5.4	138.63	138.63	0.00	0.00	0.00
19	16 x 19 USI SAC 300	7834	5.2	5.2	137.25	137.25	0.00	0.00	0.00
20	16 x 19 USI SAC 300	7828	5.0	5.0	135.87	135.87	0.00	0.00	0.00
21	16 x 19 USI SAC 300	7822	4.8	4.8	134.49	134.49	0.00	0.00	0.00
22	16 x 19 USI SAC 300	7816	4.6	4.6	133.11	133.11	0.00	0.00	0.00
23	16 x 19 USI SAC 300	7810	4.4	4.4	131.73	131.73	0.00	0.00	0.00
24	16 x 19 USI SAC 300	7804	4.2	4.2	130.35	130.35	0.00	0.00	0.00
25	16 x 19 USI SAC 300	7798	4.0	4.0	128.97	128.97	0.00	0.00	0.00
26	16 x 19 USI SAC 300	7792	3.8	3.8	127.59	127.59	0.00	0.00	0.00
27	16 x 19 USI SAC 300	7786	3.6	3.6	126.21	126.21	0.00	0.00	0.00
28	16 x 19 USI SAC 300	7780	3.4	3.4	124.83	124.83	0.00	0.00	0.00
29	16 x 19 USI SAC 300	7774	3.2	3.2	123.45	123.45	0.00	0.00	0.00
30	16 x 19 USI SAC 300	7768	3.0	3.0	122.07	122.07	0.00	0.00	0.00
31	16 x 19 USI SAC 300	7762	2.8	2.8	120.69	120.69	0.00	0.00	0.00
32	16 x 19 USI SAC 300	7756	2.6	2.6	119.31	119.31	0.00	0.00	0.00
33	16 x 19 USI SAC 300	7750	2.4	2.4	117.93	117.93	0.00	0.00	0.00
34	16 x 19 USI SAC 300	7744	2.2	2.2	116.55	116.55	0.00	0.00	0.00
35	16 x 19 USI SAC 300	7738	2.0	2.0	115.17	115.17	0.00	0.00	0.00
36	16 x 19 USI SAC 300	7732	1.8	1.8	113.79	113.79	0.00	0.00	0.00
37	16 x 19 USI SAC 300	7726	1.6	1.6	112.41	112.41	0.00	0.00	0.00
38	16 x 19 USI SAC 300	7720	1.4	1.4	111.03	111.03	0.00	0.00	0.00
39	16 x 19 USI SAC 300	7714	1.2	1.2	109.65	109.65	0.00	0.00	0.00
40	16 x 19 USI SAC 300	7708	1.0	1.0	108.27	108.27	0.00	0.00	0.00
41	16 x 19 USI SAC 300	7702	0.8	0.8	106.89	106.89	0.00	0.00	0.00
42	16 x 19 USI SAC 300	7696	0.6	0.6	105.51	105.51	0.00	0.00	0.00
43	16 x 19 USI SAC 300	7690	0.4	0.4	104.13	104.13	0.00	0.00	0.00
44	16 x 19 USI SAC 300	7684	0.2	0.2	102.75	102.75	0.00	0.00	0.00
45	16 x 19 USI SAC 300	7678	0.0	0.0	101.37	101.37	0.00	0.00	0.00
46	16 x 19 USI SAC 300	7672	0.0	0.0	99.99	99.99	0.00	0.00	0.00
47	16 x 19 USI SAC 300	7666	0.0	0.0	98.61	98.61	0.00	0.00	0.00
48	16 x 19 USI SAC 300	7660	0.0	0.0	97.23	97.23	0.00	0.00	0.00
49	16 x 19 USI SAC 300	7654	0.0	0.0	95.85	95.85	0.00	0.00	0.00
50	16 x 19 USI SAC 300	7648	0.0	0.0	94.47	94.47	0.00	0.00	0.00
51	16 x 19 USI SAC 300	7642	0.0	0.0	93.09	93.09	0.00	0.00	0.00
52	16 x 19 USI SAC 300	7636	0.0	0.0	91.71	91.71	0.00	0.00	0.00
53	16 x 19 USI SAC 300	7630	0.0	0.0	90.33	90.33	0.00	0.00	0.00
54	16 x 19 USI SAC 300	7624	0.0	0.0	88.95	88.95	0.00	0.00	0.00
55	16 x 19 USI SAC 300	7618	0.0	0.0	87.57	87.57	0.00	0.00	0.00
56	16 x 19 USI SAC 300	7612	0.0	0.0	86.19	86.19	0.00	0.00	0.00
57	16 x 19 USI SAC 300	7606	0.0	0.0	84.81	84.81	0.00	0.00	0.00
58	16 x 19 USI SAC 300	7600	0.0	0.0	83.43	83.43	0.00	0.00	0.00
59	16 x 19 USI SAC 300	7594	0.0	0.0	82.05	82.05	0.00	0.00	0.00
60	16 x 19 USI SAC 300	7588	0.0	0.0	80.67	80.67	0.00	0.00	0.00
61	16 x 19 USI SAC 300	7582	0.0	0.0	79.29	79.29	0.00	0.00	0.00
62	16 x 19 USI SAC 300	7576	0.0	0.0	77.91	77.91	0.00	0.00	0.00
63	16 x 19 USI SAC 300	7570	0.0	0.0	76.53	76.53	0.00	0.00	0.00
64	16 x 19 USI SAC 300	7564	0.0	0.0	75.15	75.15	0.00	0.00	0.00
65	16 x 19 USI SAC 300	7558	0.0	0.0	73.77	73.77	0.00	0.00	0.00
66	16 x 19 USI SAC 300	7552	0.0	0.0	72.39	72.39	0.00	0.00	0.00
67	16 x 19 USI SAC 300	7546	0.0	0.0	71.01	71.01	0.00	0.00	0.00
68	16 x 19 USI SAC 300	7540	0.0	0.0	69.63	69.63	0.00	0.00	0.00
69	16 x 19 USI SAC 300	7534	0.0	0.0	68.25	68.25	0.00	0.00	0.00
70	16 x 19 USI SAC 300	7528	0.0	0.0	66.87	66.87	0.00	0.00	0.00

**Área total, todos os conjuntos: 16,4**

**Perda total, todos os conjuntos: 18,4**

**Perda líquida: 370,66**

**Perda líquida: 390,49**

16 x 19  
 1:15 USI SAC 300

**NOTAS GERAIS**  
 - AS DIMENSÕES DESEIGNADAS SÃO EM MILÍMETROS.  
 - O MATERIAL A SER UTILIZADO DEVE SER DE ACORDO COM AS ESPECIFICAÇÕES DA NBR 5487, COM O TIPO DE ACABAMENTO EM BRANCO.

**NOTA DE DIMENSIONAMENTO CONFORME NORMA**  
 - AS DIMENSÕES DESEIGNADAS SÃO EM MILÍMETROS.

**SOLDASTIPICAS**  
 - AS DIMENSÕES DESEIGNADAS SÃO EM MILÍMETROS.

**TERMINAL DE PONTA**  
 - AS DIMENSÕES DESEIGNADAS SÃO EM MILÍMETROS.

**INSTRUMENTAÇÃO**  
 - AS DIMENSÕES DESEIGNADAS SÃO EM MILÍMETROS.

Item	Descrição	Quantidade (m)	Margem	Porcentagem	Área total	Área útil	Perda (%)	Perda (m <sup>2</sup> )	Perda (m <sup>3</sup> )
18	16 x 19 USI SAC 300	7840	5.4	5.4	138.63	138.63	0.00	0.00	0.00
19	16 x 19 USI SAC 300	7834	5.2	5.2	137.25	137.25	0.00	0.00	0.00
20	16 x 19 USI SAC 300	7828	5.0	5.0	135.87	135.87	0.00	0.00	0.00
21	16 x 19 USI SAC 300	7822	4.8	4.8	134.49	134.49	0.00	0.00	0.00
22	16 x 19 USI SAC 300	7816	4.6	4.6	133.11	133.11	0.00	0.00	0.00
23	16 x 19 USI SAC 300	7810	4.4	4.4	131.73	131.73	0.00	0.00	0.00
24	16 x 19 USI SAC 300	7804	4.2	4.2	130.35	130.35	0.00	0.00	0.00
25	16 x 19 USI SAC 300	7798	4.0	4.0	128.97	128.97	0.00	0.00	0.00
26	16 x 19 USI SAC 300	7792	3.8	3.8	127.59	127.59	0.00	0.00	0.00
27	16 x 19 USI SAC 300	7786	3.6	3.6	126.21	126.21	0.00	0.00	0.00
28	16 x 19 USI SAC 300	7780	3.4	3.4	124.83	124.83	0.00	0.00	0.00
29	16 x 19 USI SAC 300	7774	3.2	3.2	123.45	123.45	0.00	0.00	0.00
30	16 x 19 USI SAC 300	7768	3.0	3.0	122.07	122.07	0.00	0.00	0.00
31	16 x 19 USI SAC 300	7762	2.8	2.8	120.69	120.69	0.00	0.00	0.00
32	16 x 19 USI SAC 300	7756	2.6	2.6	119.31	119.31	0.00	0.00	0.00
33	16 x 19 USI SAC 300	7750	2.4	2.4	117.93	117.93	0.00	0.00	0.00
34	16 x 19 USI SAC 300	7744	2.2	2.2	116.55	116.55	0.00	0.00	0.00
35	16 x 19 USI SAC 300	7738	2.0	2.0	115.17	115.17	0.00	0.00	0.00
36	16 x 19 USI SAC 300	7732	1.8	1.8	113.79	113.79	0.00	0.00	0.00
37	16 x 19 USI SAC 300	7726	1.6	1.6	112.41	112.41	0.00	0.00	0.00
38	16 x 19 USI SAC 300	7720	1.4	1.4	111.03	111.03	0.00	0.00	0.00
39	16 x 19 USI SAC 300	7714	1.2	1.2	109.65	10			

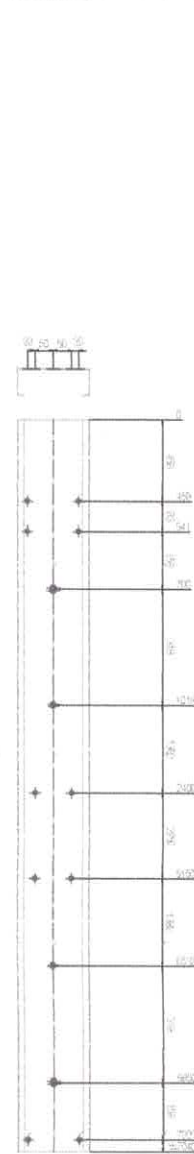
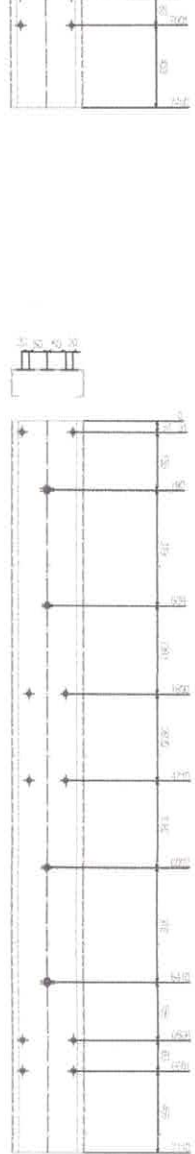
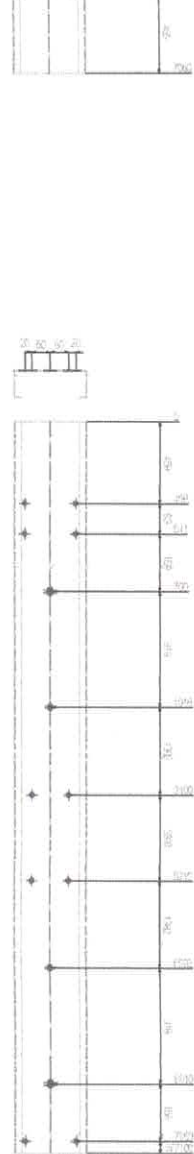
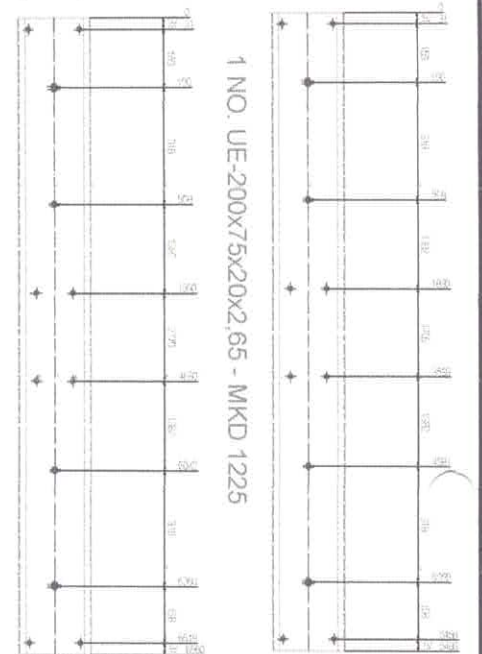
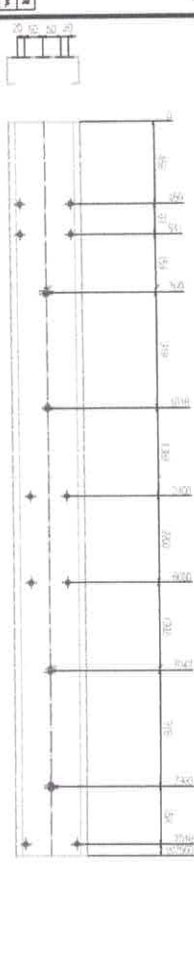
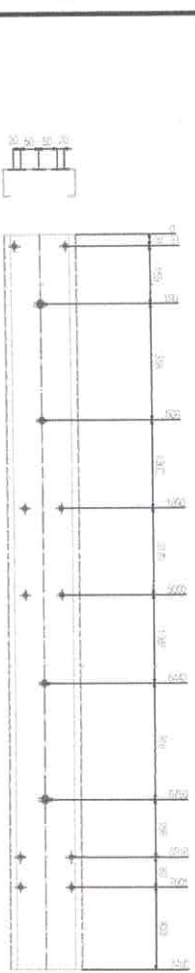
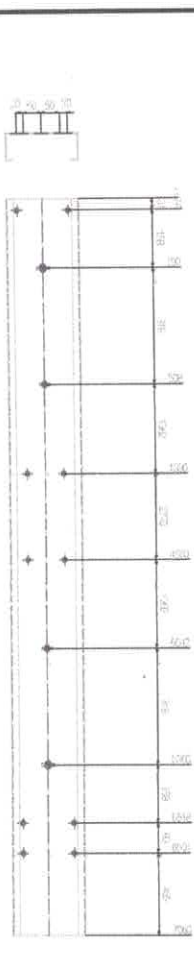
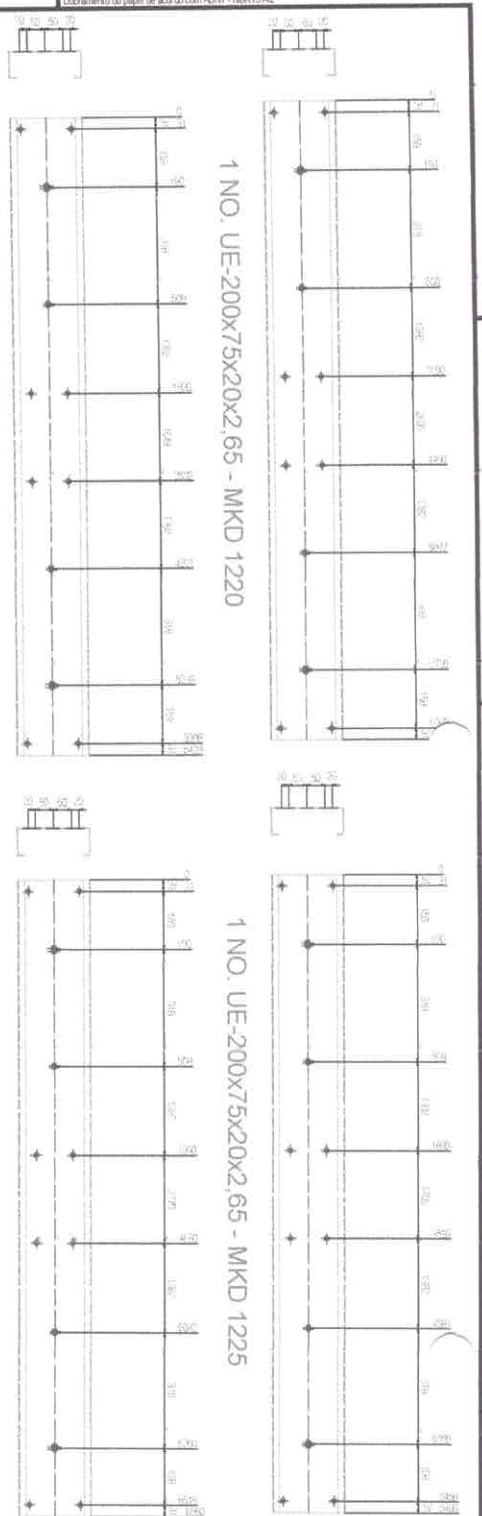












Item	Descrição	Quantidade	Unidade	Valor Unitário	Valor Total
120	1 NO. UE-200x75x20x2,65 - MKD 1220	1	Unidade	54,80	54,80
121	1 NO. UE-200x75x20x2,65 - MKD 1225	1	Unidade	54,80	54,80
122	1 NO. UE-200x75x20x2,65 - MKD 1238	1	Unidade	54,80	54,80
123	1 NO. UE-200x75x20x2,65 - MKD 1209	1	Unidade	54,80	54,80
124	1 NO. UE-200x75x20x2,65 - MKD 1191	1	Unidade	54,80	54,80
125	1 NO. UE-200x75x20x2,65 - MKD 1189	1	Unidade	54,80	54,80
126	1 NO. UE-200x75x20x2,65 - MKD 1177	1	Unidade	54,80	54,80
127	1 NO. UE-200x75x20x2,65 - MKD 1171	1	Unidade	54,80	54,80
128	1 NO. UE-200x75x20x2,65 - MKD 1168	1	Unidade	54,80	54,80
129	1 NO. UE-200x75x20x2,65 - MKD 1166	1	Unidade	54,80	54,80
130	1 NO. UE-200x75x20x2,65 - MKD 1195	1	Unidade	54,80	54,80
Subtotal					548,00
Impostos					20,39
Total					568,39

**PROTECTOR**

Nome: Gerente  
 Endereço: Rua...  
 CEP: ...

**NOTAS DE DIMENSIONAMENTO CONFORME NORMA**

**NOTAS DE FABRICAÇÃO CONFORME NORMA**

**SOLDAIS TÍPICAS**

**LEGENDA DE POSIÇÃO**

**PROJETO**

Projeto: ESTUDO DE VIABILIDADE ECONÔMICA PARA A CONSTRUÇÃO DE UMA OBRA DE RECONSTRUÇÃO DE UM BARRIO EM SÃO PAULO/SP.

Arquiteto: Edgar Haruki

Data: 03/08/2018

Escala: 1:10

Projeto: PREF. OBIDOS

Lista: LISTA

Projeto: OBIDOS/PA

Data: 03/08/2018

Escala: 1:10









